

Drogi betonowe z betonu lanego i wałowanego na terenie gminy Miastko – historia i teraźniejszość

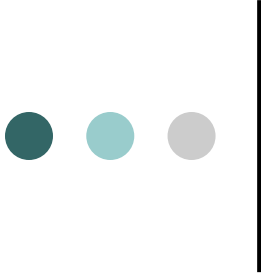


Przygotował:
mgr inż. Konrad Harat

HARAT

www.harat.com.pl





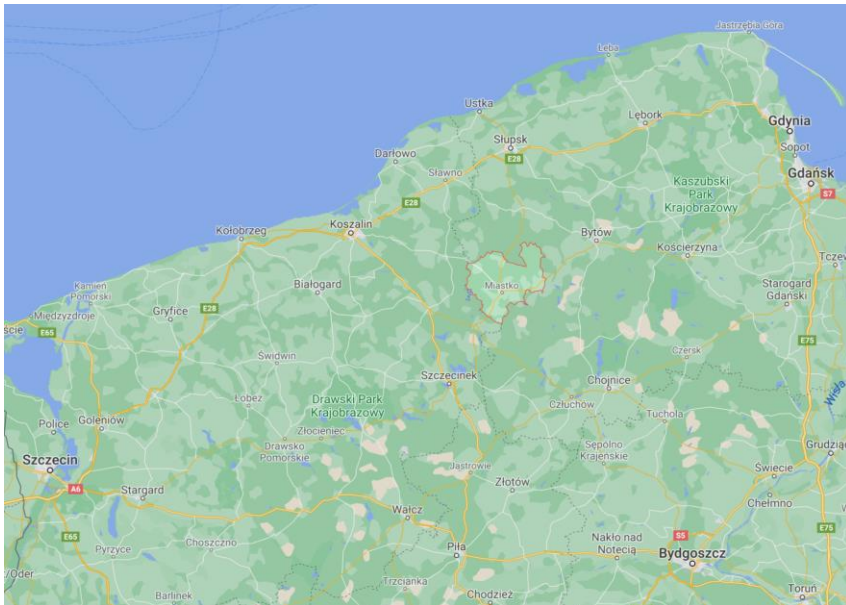
Drogi betonowe z betonu lanego i wałowanego na terenie gminy Miastko – historia i teraźniejszość

1. Gmina Miastko – lokalizacja, podstawowe dane.
2. Początki budowy dróg betonowych w gminie Miastko.
3. Pierwsza w Polsce nawierzchnia z betonu wałowanego.
4. Budowa dróg betonowych na terenie gminy Miastko.
5. Stan obecny dróg betonowych na terenie gminy Miastko.
6. Lokalne drogi betonowe - szanse i możliwości rozwoju.

Gmina Miastko – lokalizacja podstawowe dane

Zachodnia część woj. pomorskiego

jez. Bobięcińskie,
pojezierze pomorskie



Początki budowy dróg betonowych w gminie Miastko

2009 r.

- Budowa drogi betonowej Miastko - Trzebieszyno
- Droga z betonu „lanego” C30/37
- Długość wykonanej nawierzchni ok. 1 km
- Nawierzchnia betonowa o grubości 17 cm wykonana na istniejącej drodze gruntowej



Pierwsza w Polsce nawierzchnia z betonu wałowanego

Miastko, ul. Fabryczna, woj. pomorskie – pierwsza w Polsce nawierzchnia z betonu wałowanego, 2010 r.

Wykonawca: HARAT Przedsiębiorstwo Drogowo-Budowlane Sp. J.





Pierwsza w Polsce nawierzchnia z betonu wałowanego

Podstawowe parametry betonu wałowanego, użytego do wykonania nawierzchni ul. Fabrycznej w Miastku, na podstawie odwiertów.

Właściwość	Beton wałowany C25/30
gęstość (w stanie naturalnej wilgotności) [kg/dm ³]	2,41
nasiąkliwość [%]	4,3
średnia wytrzymałość na ściskanie [MPa]	31,9

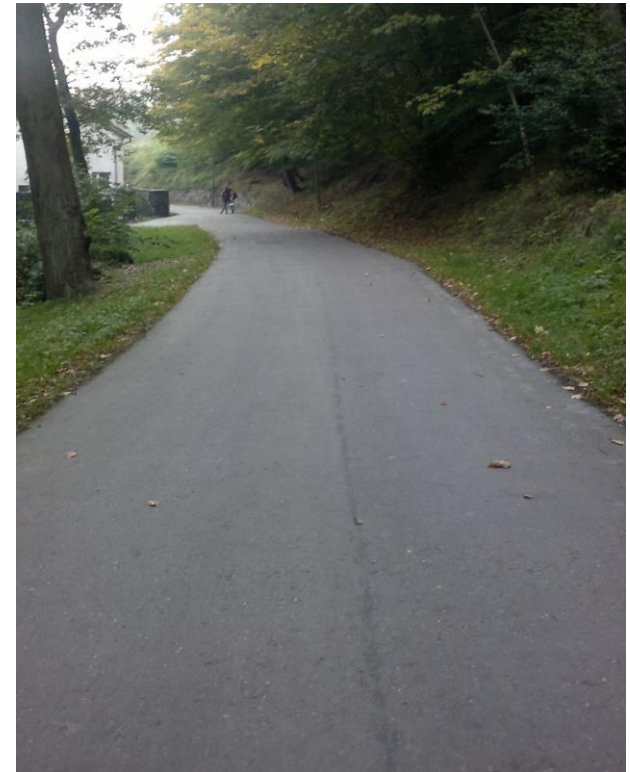
Pierwsza w Polsce nawierzchnia z betonu wałowanego

Beton wałowany pomimo braku napowietrzenia wykazuje wysoką trwałość i mrozoodporność.

Mrozoodporność nawierzchni z betonu wałowanego

=

Mrozoodporność nawierzchni z kostki betonowej wibroprasowanej



Nawierzchnia odcinka doświadczalnego po 2 latach

Zalety technologiczne betonu wałowanego

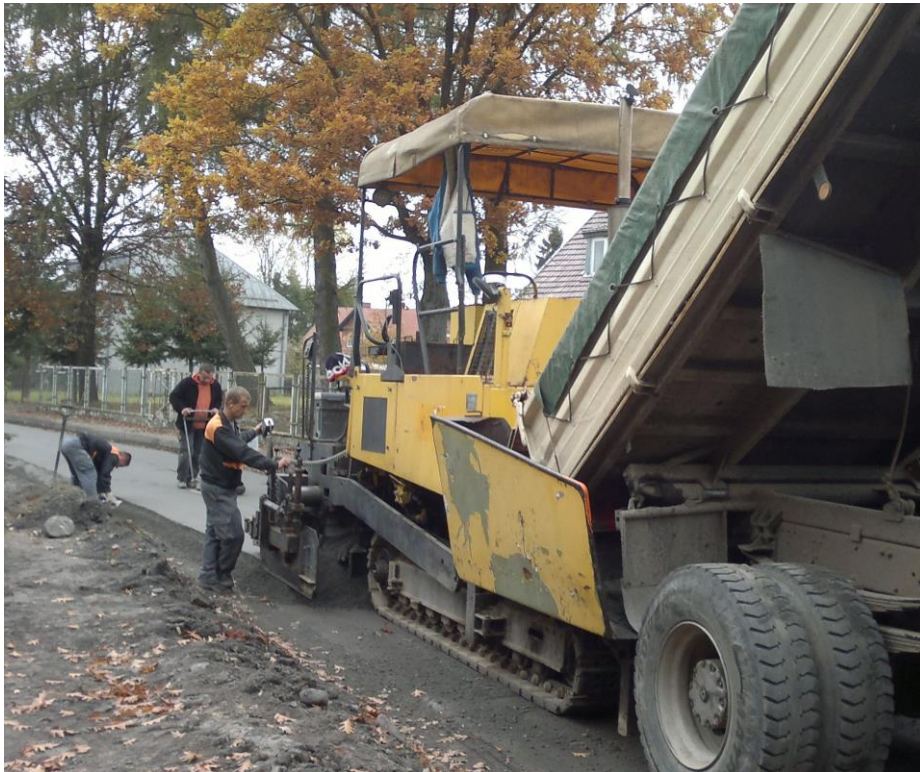
- Możliwość szybkiego udostępnienia nawierzchni do ruchu (na 2 - 3 dzień)
- Niższe koszty budowy
- Szybkość wykonywania nawierzchni (200 – 400 m dziennie)
- Brak konieczności wykonywania deskowania krawędzi



Budowa dróg betonowych na terenie gminy Miastko

Miłocice, woj. pomorskie – nawierzchnia ulicy w centrum wsi z betonu wałowanego o długości 800 m, 2012 r.

Wykonawca: HARAT Przedsiębiorstwo Drogowo – Budowlane Sp. J.





Budowa dróg betonowych na terenie gminy Miastko

- W okresie od 2010 do 2018 r. wykonano na terenie gminy Miastko ok. 4 km nawierzchni betonowych
- Głównie nawierzchnie betonowa na istniejących drogach gruntowych o grubości 16-18 cm
- Na terenie woj. pomorskiego łącznie ok. 15 km

Tabela nr 1. Zakres wtórnego modułu odkształcenia E_2 na uczęszczanych drogach gruntowych. Badania własne.

Rodzaj nawierzchni drogi gruntowej	Zakres wtórnego modułu odkształcenia (badania własne) [MPa]
Ujeżdżona nawierzchnia gruntowa	50 - 120
Nawierzchnia żwirowa lub żużlowa	120 - 140
Nawierzchnia tłuczniowa	140 – 180

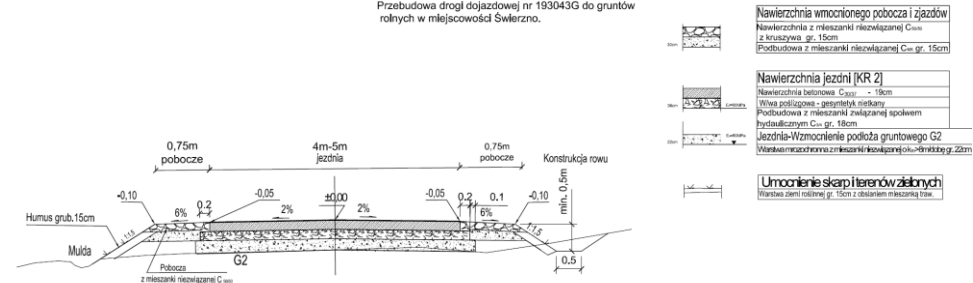
Budowa dróg betonowych na terenie gminy Miastko

2020 r.

- Budowa drogi Świerzno - etap I (łącznie 1,2 km)
- Przekroje konstrukcyjne wg nowego katalogu nawierzchni sztywnych

Przekroje Konstrukcyjne

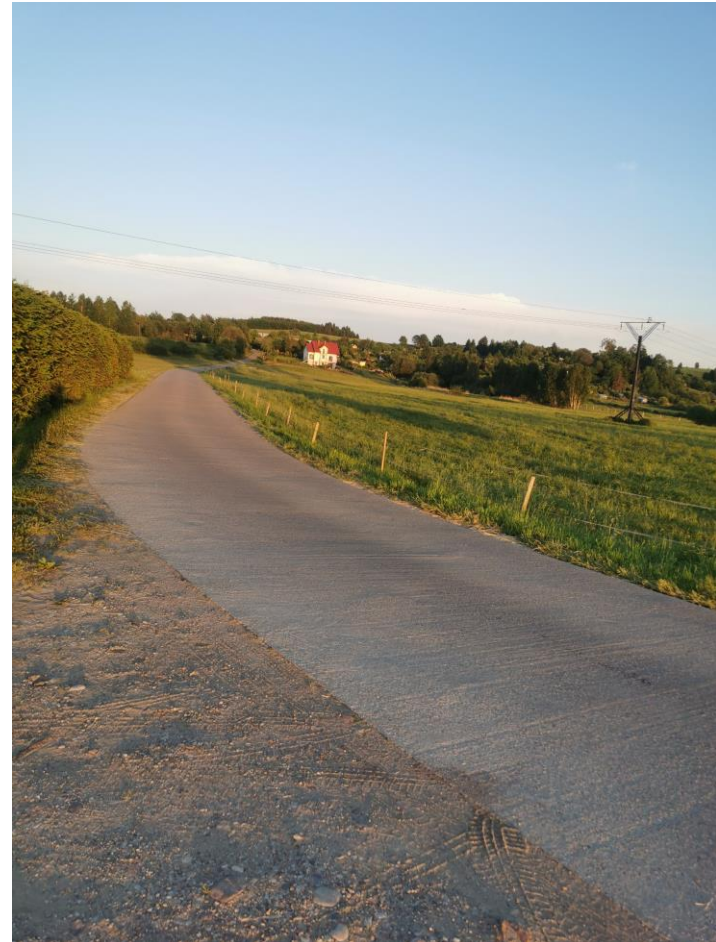
Przebudowa drogi dojazdowej nr 193043G do gruntów rolnych w miejscowości Świerzno.



Stan obecny dróg betonowych na terenie gminy Miastko

Budowa drogi – 2009 r.

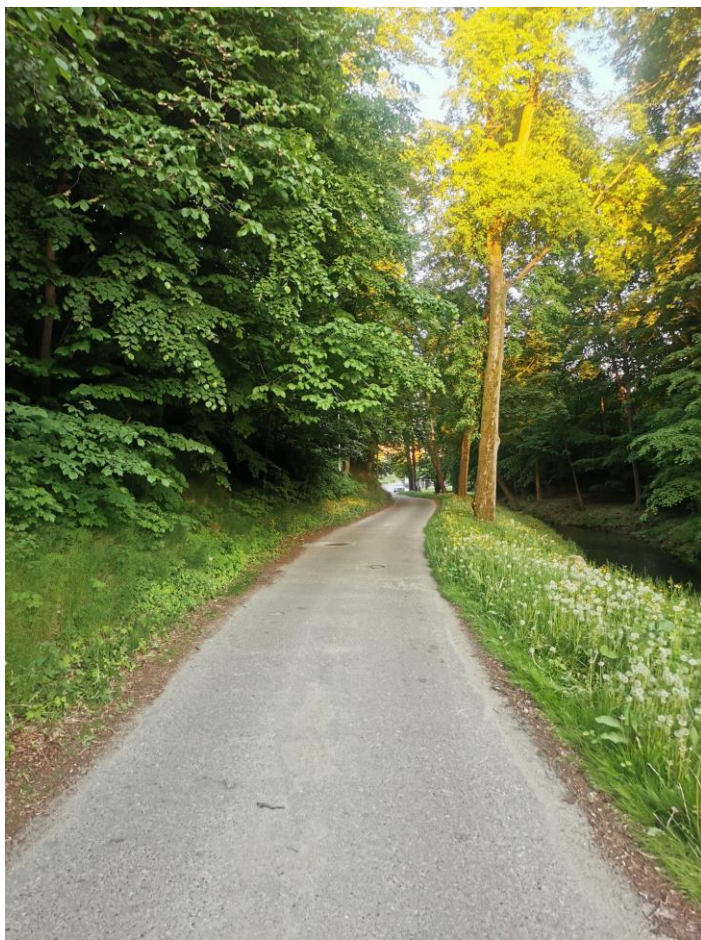
Miastko – Trzebieszyno, 12 lat eksploatacji



Stan obecny dróg betonowych na terenie gminy Miastko

Budowa drogi – 2010 r.

ul. Fabryczna w Miastku – 11 lat eksploatacji



Stan obecny dróg betonowych na terenie gminy Miastko

Budowa drogi - 2014 r.

Droga dojazdowa do osiedla w Kawczu



Stan obecny dróg betonowych na terenie gminy Miastko

Budowa drogi – 2020 r.

Droga dojazdowa Świerzno





Lokalne drogi betonowe - szanse i możliwości rozwoju

- Doświadczeni wykonawcy i projektanci
- Liczne opracowania nt. projektowania i wykonawstwa nawierzchni betonowych (nowy katalog nawierzchni sztywnych, STWiOR, poradniki, referaty)
- Dobre przykłady nawierzchni sprzed lat
- Wysoka jakość i trwałość, konkurencyjność cenowa.

● ● ● | Drogi betonowe z betonu lanego i wałowanego na terenie gminy Miastko – historia i terażniejszość

Dziękuję za uwagę

