



# DEKADA DOŚWIADCZEŃ W UŻYTKOWANIU DRÓG BETONOWYCH – PLANY NA PRZYSZŁOŚĆ.

**TOMASZ SOBIERAJ – URZĄD MIEJSKI W OŻAROWIE**

**KIELCE**

**9 maja 2018 rok**

# PLAN PREZENTACJI

- Przedstawienie powiatu opatowskiego.
- Przedstawienie Gminy Ożarów.
- Przykłady dobrych dróg betonowych.
- Realizacja przedmiotowa inwestycji – zdjęcia.
- Koncepcja budowy drogi gminnej nr 360084t i 360016t.
- Podsumowanie.

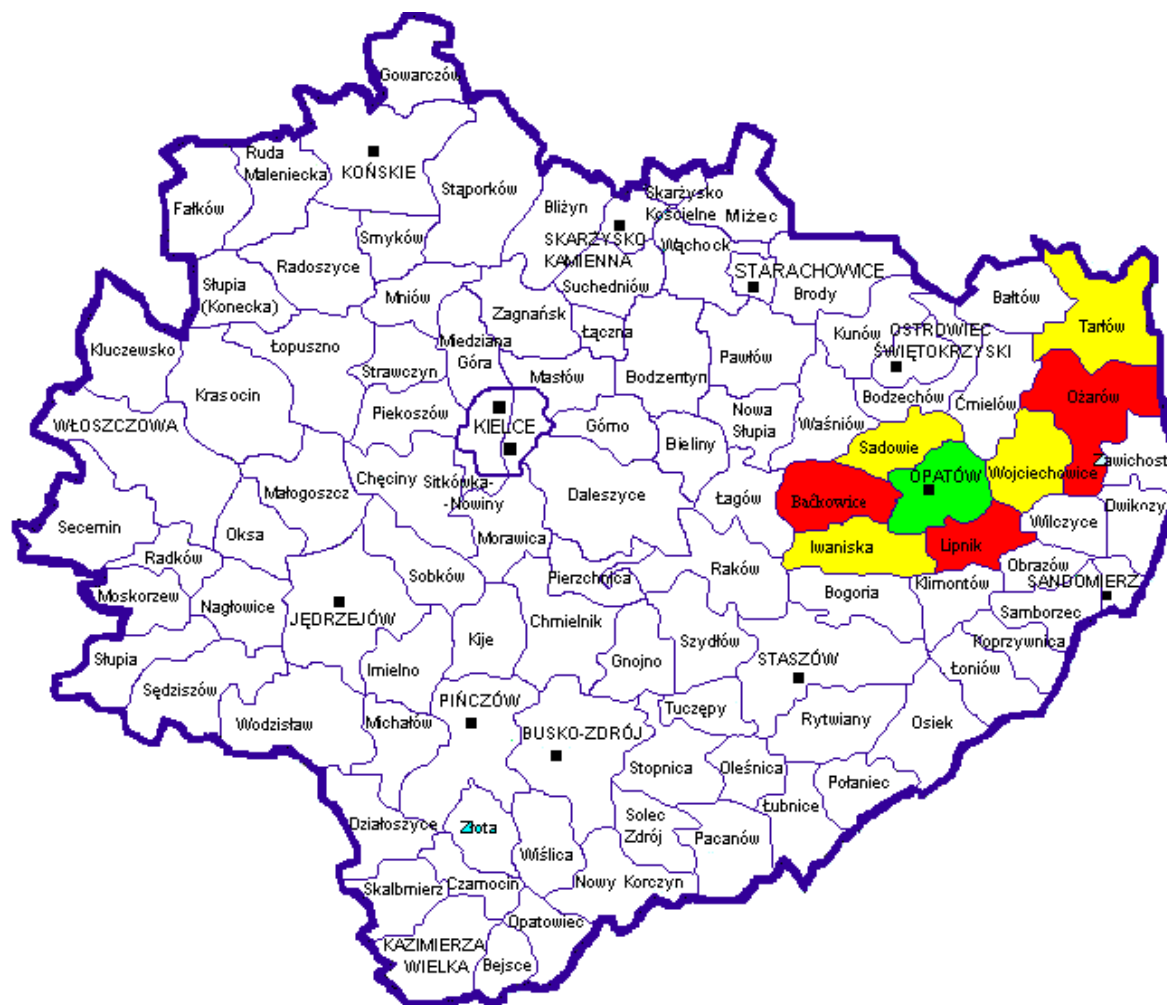
# REFLEKSJA

Całe ludzkie życie to droga ...

Istotą każdego przemieszczania się po jakiegokolwiek przestrzeni jest bezpiecznie ją pokonać, dotrzeć do celu, wrócić do domu ...



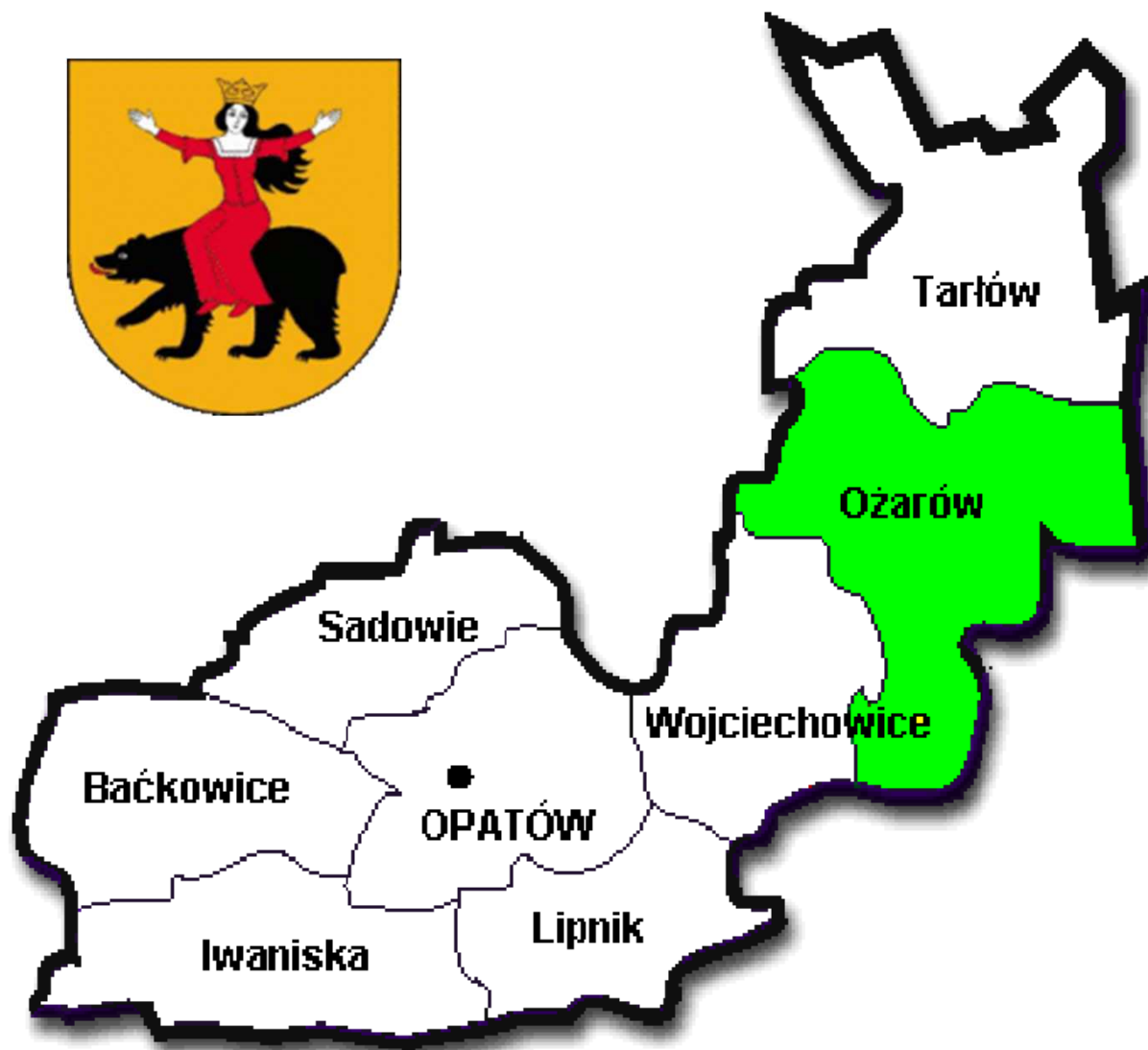
# WOJEWÓDZTWO ŚWIĘTOKRZYSKIE



# POWIAT OPATOWSKI



# MIASTO I GMINA OŻARÓW





URZĄD MIEJSKI  
W OŻARÓWIE



**POWIAT  
OPATOWSKI  
W LICZBACH**

**Liczba mieszkańców**

**2006 rok - 56 881**

**2016 rok - 53 994**

**2018 rok – 53 361**

**GMINA  
OŻARÓW  
W LICZBACH**

**Liczba mieszkańców**

**2006 rok - 11 429**

**2016 rok - 11 033**

**2018 rok – 10 911**





## **BUDŻET POWIATU**

**ROK 2006**

**56 959 400 ZŁ**

**ROK 2016**

**72 637 618 ZŁ**

**ROK 2018**

**94 202 520 ZŁ**

## **BUDŻET GMINY**

**ROK 2006**

**26 718 652 ZŁ**

**ROK 2016**

**44 956 855 ZŁ**

**ROK 2018**

**49 345 231 ZŁ**




# PROJEKT

**Budowa drogi betonowej relacji  
Przybysławice – Prusy  
gm. Ożarów  
na odcinku od 0,00 do 1,150 km**

# PRZEDMIARY

1. Roboty ziemne
2. Podbudowa
  - a) warstwy odsączające zagęszczane mechanicznie o gr. 20 cm podbudowa piaskowa
  - b) warstwa dolna podbudowy z kruszyw naturalnych gr. 30cm krotność = 1.5
  - c) podbudowy betonowe gr. 12 cm pielęgnowane piaskiem i wodą
  - d) wyrównanie istniejącej podbudowy tłuczniem kamiennym sortowanym o gr. ponad 10 cm grubość warstwy 25 cm
3. Nawierzchnia
  - a) podbudowy betonowe gr. 18 cm pielęgnowane piaskiem i wodą – beton B35
  - b) przepusty rurowe pod zjazdami - rury betonowe o średnicy 40 cm
  - c) pionowe znaki drogowe
  - d) wyrównanie istniejącej podbudowy tłuczniem kamiennym sortowanym zagęszczanym mechanicznie o gr. ponad 10 cm - wyrównanie istniejących zjazdów
  - e) odnawianie oznakowania poziomego jezdni farbą chlorokauczkową - linie



**Koszt przedsięwzięcia to  
763.625,15 zł**

**Wykonawca - Przedsiębiorstwo  
Drogowo – Mostowe Spółka Akcyjna  
w Kraśniku**



**OTWARCIE DROGI 2005 rok**



**NAWIERZCHNIA 2006**



**NAWIERZCHNIA 2016**



**NAWIERZCHNIA 2018**





**NAWIERZCHNIA 2016**



**NAWIERZCHNIA 2018**



**NAWIERZCHNIA 2016**



**NAWIERZCHNIA 2018**



**NAWIERZCHNIA 2016**



**NAWIERZCHNIA 2018**



**PRZYKŁAD  
DOBREJ  
DROGI BETONOWEJ**

**PROJEKT PN.:  
„BUDOWA DROGI POWIATOWEJ NR  
0694T  
NA ODCINKU GLINIANY - TEOFILÓW  
O DŁUGOŚCI 5,328 KM”**

# BENEFICJENT PROJEKTU

Powiat Opatowski



## PARTNERZY PROJEKTU

Gmina Tarłów



Gmina Ożarów



Grupa Ożarów S.A.





# ŹRÓDŁA FINANSOWANIA PROJEKTU

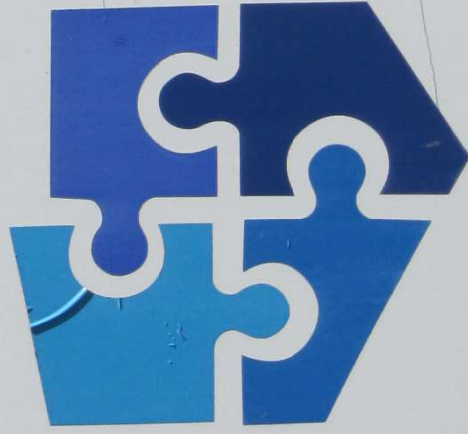
**Całkowita wartość projektu**  
**5 267 731,37 zł**  
**(100%)**

**Środki Powiatu**  
**1 316 932,85 zł**  
**(25%)**

**Środki ZPORR**  
**3 950 798,52 zł**  
**(75%)**

**Budowa drogi powiatowej nr 0694T  
na odcinku Gliniany - Teofilów o dt. 5,328 km**

**Projekt jest współfinansowany ze środków Unii Europejskiej  
z Europejskiego Funduszu Rozwoju Regionalnego  
w ramach Zintegrowanego Programu  
Operacyjnego Rozwoju Regionalnego**



**ZPORR**

Zintegrowany Program  
Operacyjny  
Rozwoju Regionalnego





**PRACE PRZYGOTOWAWCZE**

**25.04.2006**



**PRACE PRZYGOTOWAWCZE**

**25.04.2006**

A bulldozer is shown in the middle of a dirt road, pushing a large pile of light-colored soil or sand. The road is flanked by dense green trees. The bulldozer is facing away from the camera, and its tracks are visible in the sand. The scene is set in a forest with tall, thin trees.

**PRACE PRZYGOTOWAWCZE 2006**



**PRACE PRZYGOTOWAWCZE 2006**



**PRACE PRZYGOTOWAWCZE 2006**



2006/06/20

UKŁADANIE NAWIERZCHNI BETONOWEJ





**UKŁADANIE NAWIERZCHNI BETONOWEJ**

**2006/06/20**



**UKŁADANIE NAWIERZCHNI BETONOWEJ 2006**



**UKŁADANIE NAWIERZCHNI BETONOWEJ 2006**



**UKŁADANIE NAWIERZCHNI BETONOWEJ 2006**



**UKŁADANIE NAWIERZCHNI BETONOWEJ 2006**



**UKŁADANIE NAWIERZCHNI BETONOWEJ 2006**



**UKŁADANIE NAWIERZCHNI BETONOWEJ 2006**



**UKŁADANIE NAWIERZCHNI BETONOWEJ 2006**





**NAWIERZCHNIA 2006**



**NAWIERZCHNIA 2016**



**NAWIERZCHNIA 2018**

A wide, light-colored concrete road stretches from the foreground into the distance, curving slightly to the right. The road is flanked on both sides by a dense forest of tall, thin pine trees with green needles. The ground between the road and the trees is covered in grass and some low-lying shrubs. The sky is a clear, bright blue with a few wispy white clouds. The overall scene is a peaceful, natural setting.

**NAWIERZCHNIA 2006**



**NAWIERZCHNIA 2016**



**NAWIERZCHNIA 2018**



**NAWIERZCHNIA 2006**



**NAWIERZCHNIA 2016**





**NAWIERZCHNIA 2018**



**STUDNIA W GLINIANACH**



**STUDNIA W GLINIANACH 2018**



**CEMENTOWNIA WIDZIANA Z NOWEJ DROGI 2006**



**CEMENTOWNIA WIDOK 2016**



**CEMENTOWANIA WIDOK 2018**



**UROCZYSTE ODDANIE DO UŻYTKU DROGI  
BETONOWEJ  
5 PAŹDZIERNIK 2006 R.**



**POCZĄTEK DROGI BETONOWEJ OD STRONY GLINIAN**





**POCZĄTEK DROGI BETONOWEJ OD STRONY GLINIAN 2018**

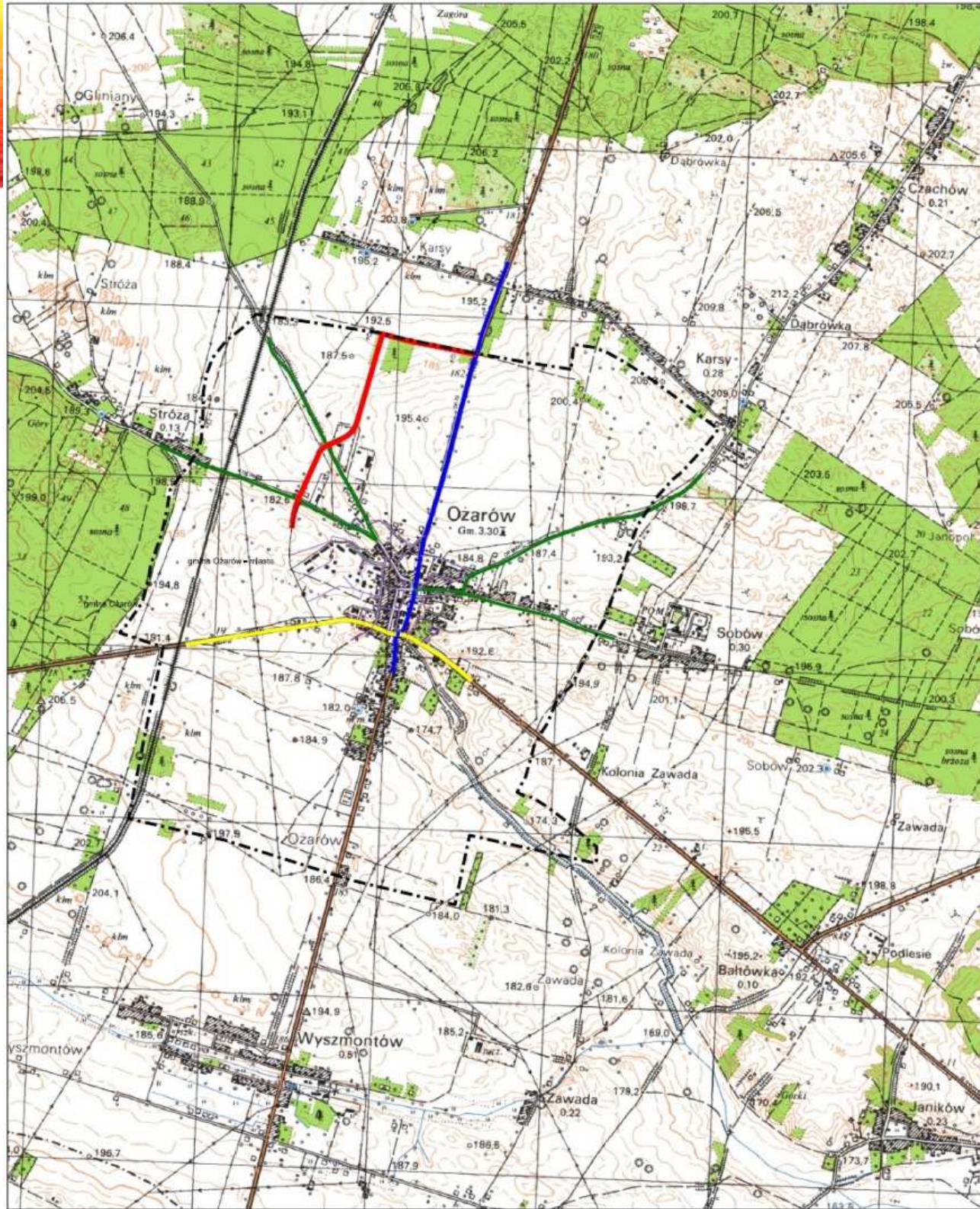
# PODSUMOWANIE

Wybudowano drogę o długości 5,328 km

Wykonano i zużyto:

- 28 515,45 m<sup>2</sup> podbudowy z gruntu stabilizowanego cementem
- 5 328 m warstwy antyspękaniaowej z geowłókniny
- 23 832,85 m<sup>2</sup> betonu cementowego na wykonanie nawierzchni

# WSTĘPNA KONCEPCJA BUDOWY DROGI GMINNEJ NR 360084T I 360016T – PLAN ORIENTACYJNY



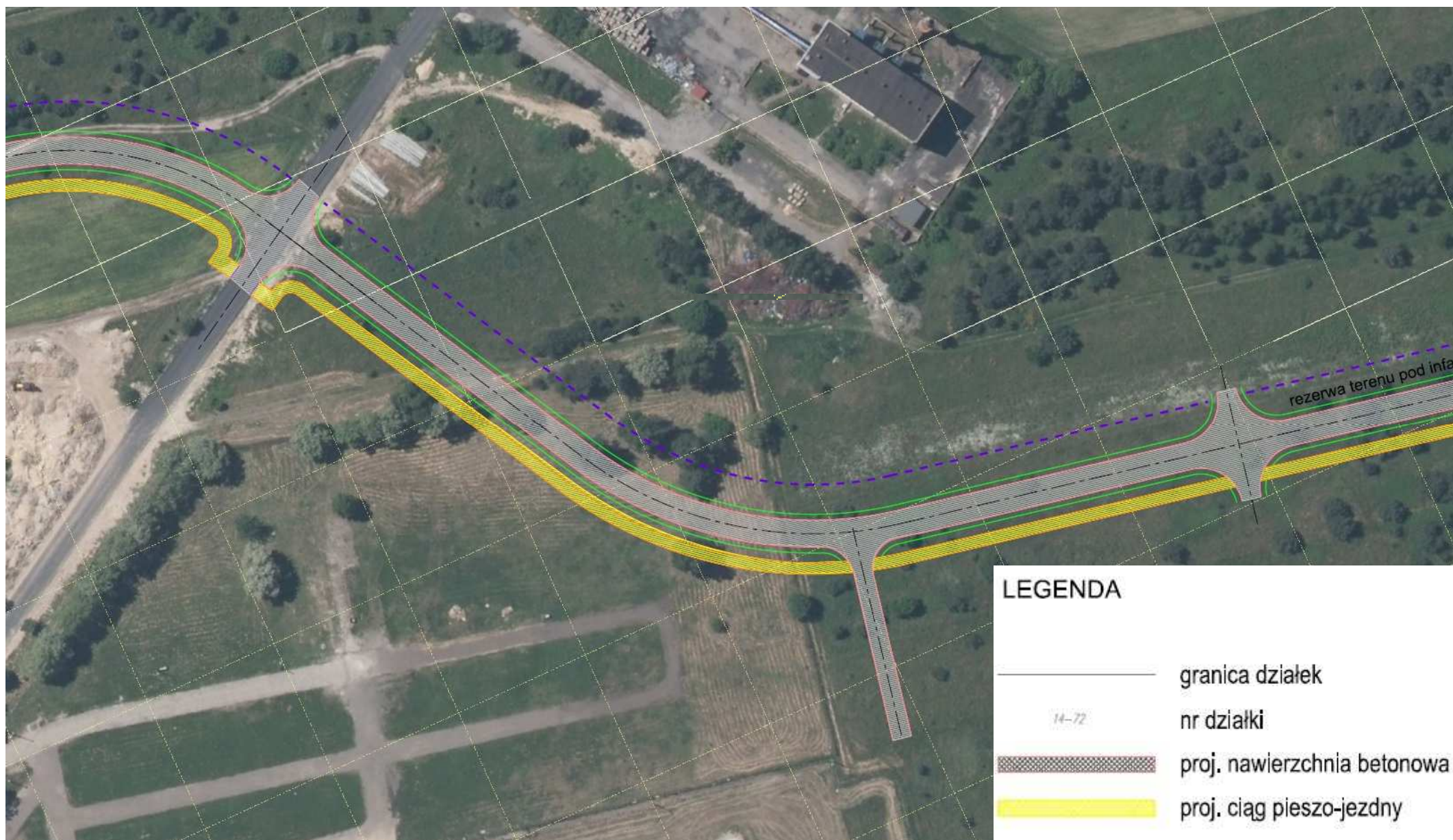
## LEGENDA

-  projektowany odcinek drogi gminnej
-  DK  
istniejące drogi krajowe
-  DW  
istniejące drogi wojewódzkie
-  DP  
istniejące drogi powiatowe
-  DG  
istniejące drogi gminne
-  r. m.  
istniejące ciek
-  granice administracyjne

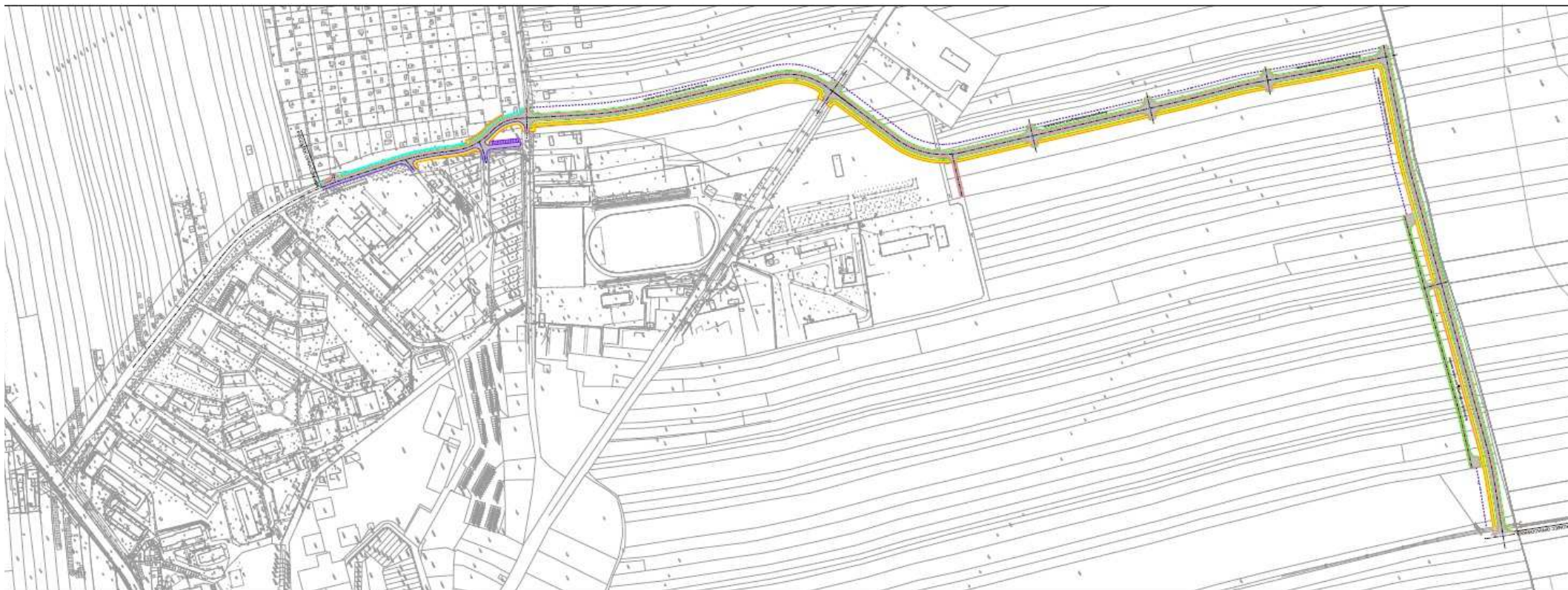
# WSTĘPNA KONCEPCJA BUDOWY DROGI GMINNEJ NR 360084T I 360016T – PLAN SYTUACYJNY



# WSTĘPNA KONCEPCJA BUDOWY DROGI GMINNEJ NR 360084T I 360016T – DOJAZD DO TERENÓW INWESTYCYJNYCH



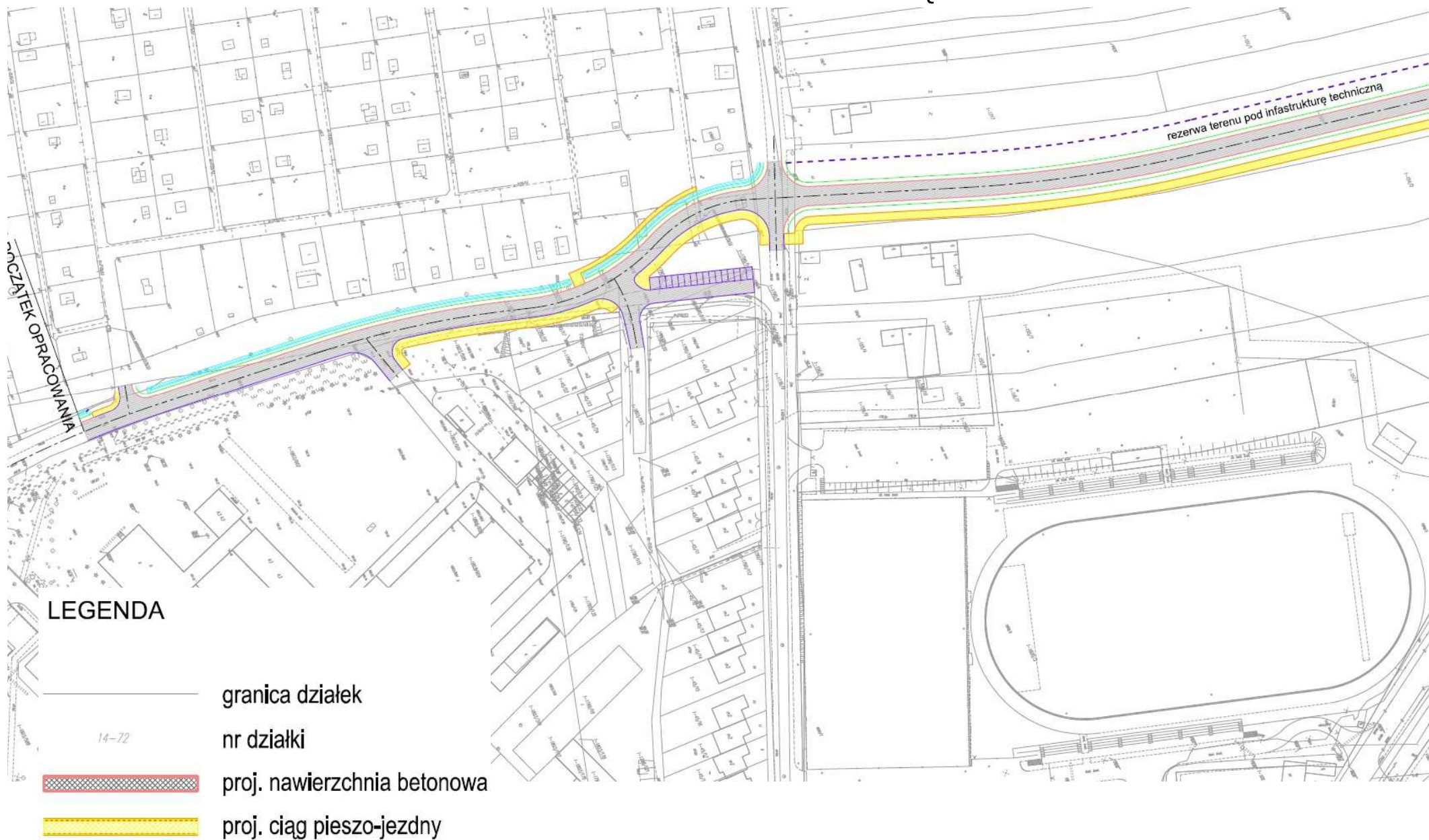
# WSTĘPNA KONCEPCJA BUDOWY DROGI GMINNEJ NR 360084T I 360016T – PLAN SYTUACYJNY



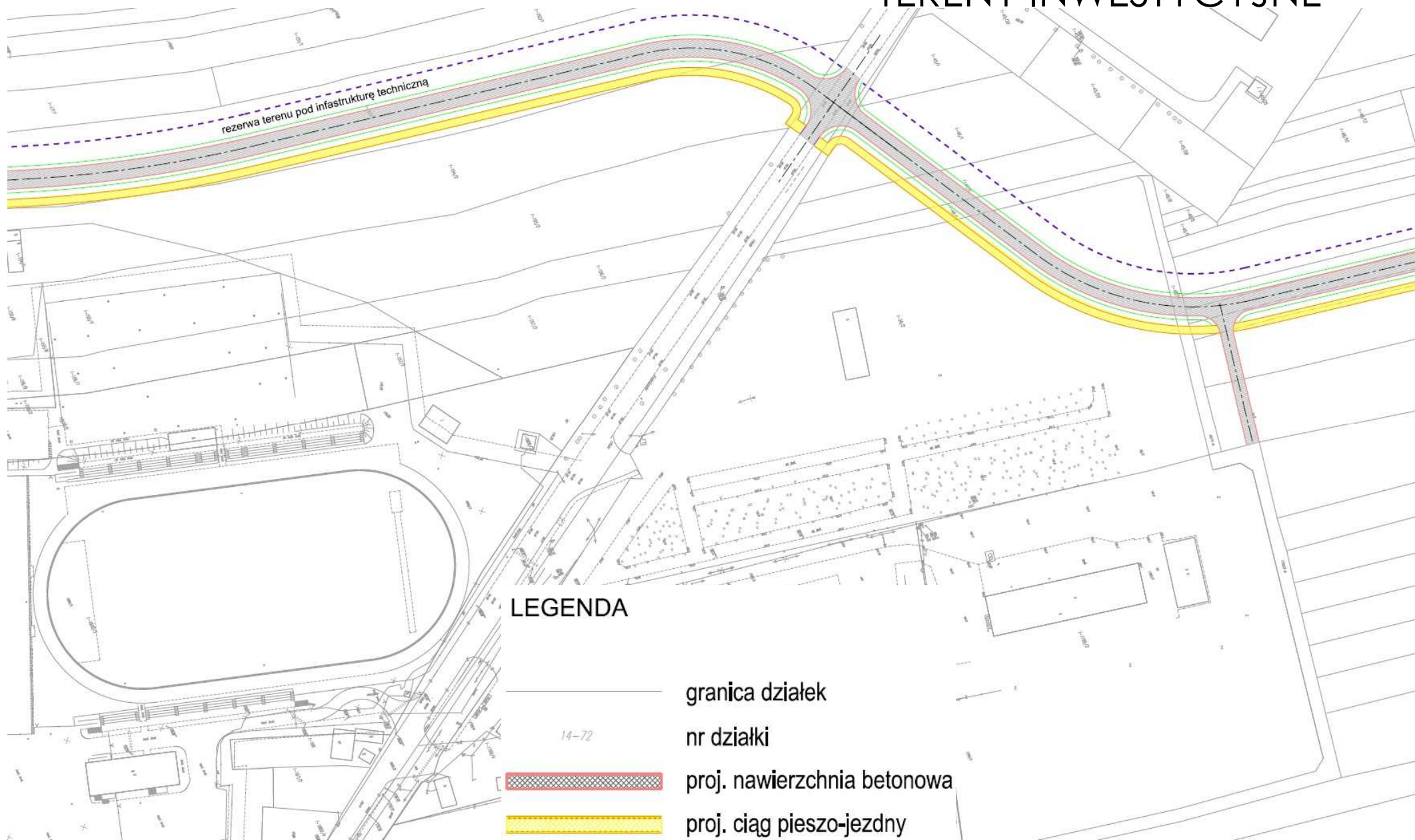
## LEGENDA

- granica działek
- 14-72 nr działki
- proj. nawierzchnia betonowa
- proj. ciąg pieszo-jezdny

# WSTĘPNA KONCEPCJA BUDOWY DROGI GMINNEJ NR 360084T I 360016T – PLAN SYTUACYJNY POCZĄTEK OPRACOWANIA

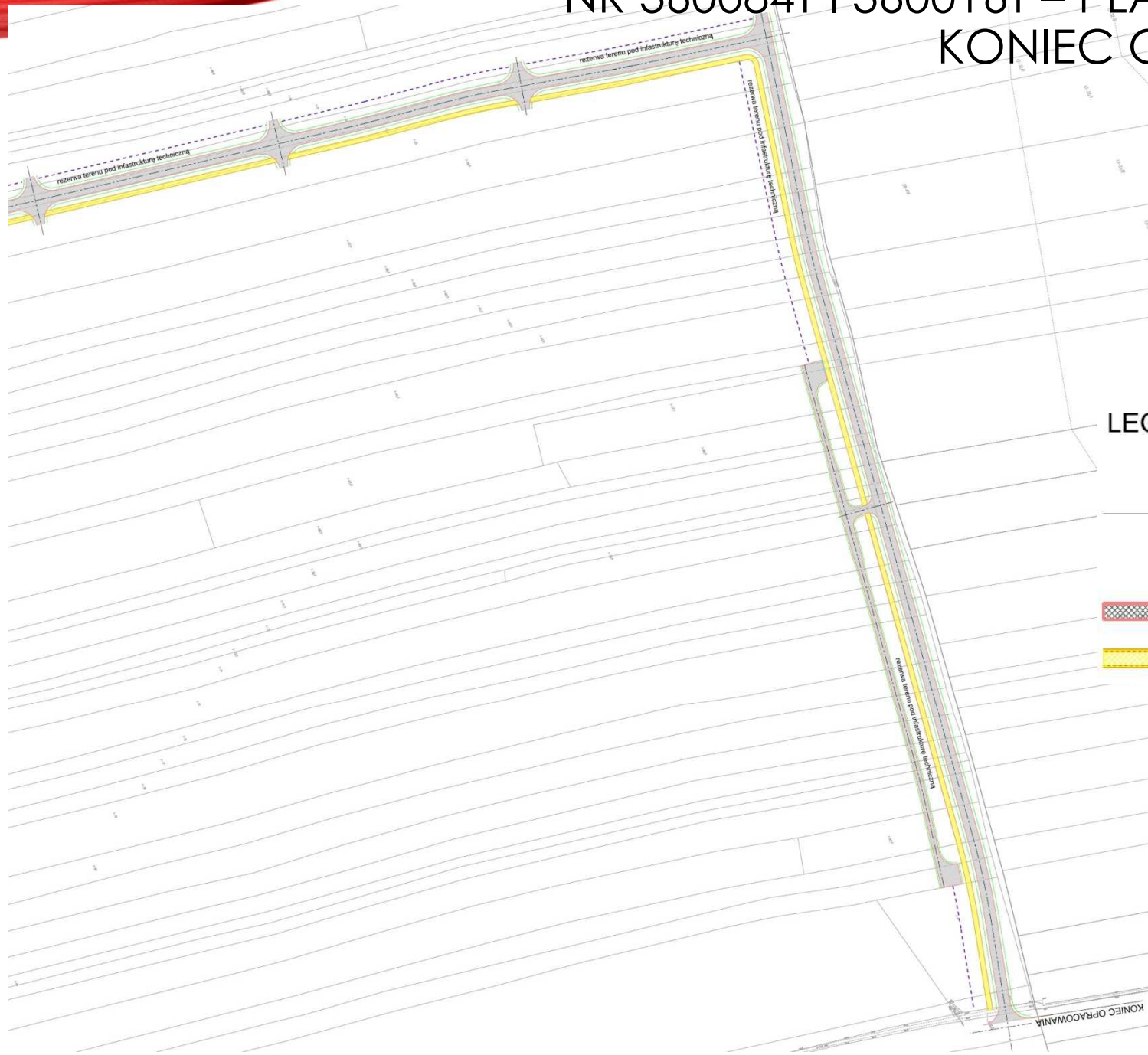


# WSTĘPNA KONCEPCJA BUDOWY DROGI GMINNEJ NR 360084T I 360016T – PLAN SYTUACYJNY TERENY INWESTYCYJNE





# WSTĘPNA KONCEPCJA BUDOWY DROGI GMINNEJ NR 360084T I 360016T – PLAN SYTUACYJNY KONIEC OPRACOWANIA

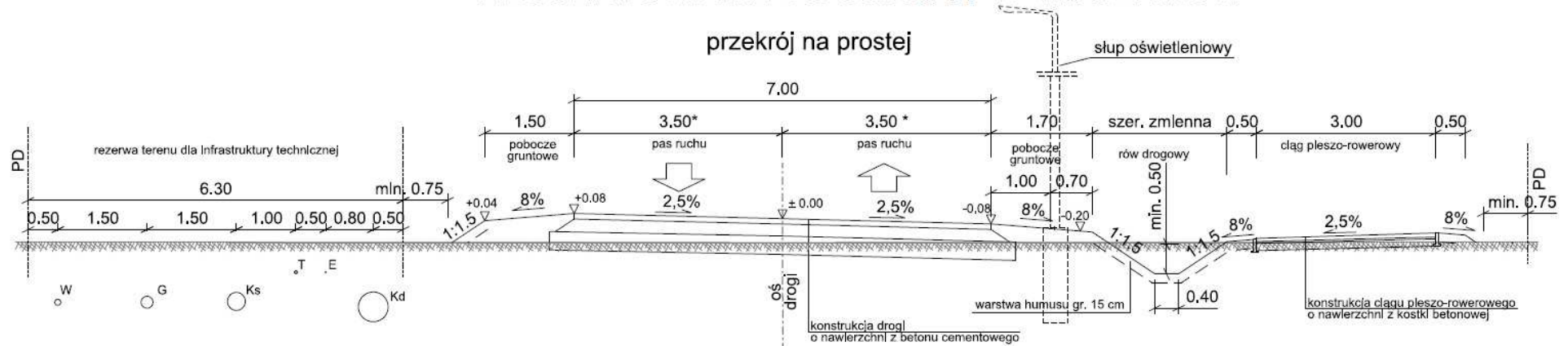


## LEGENDA

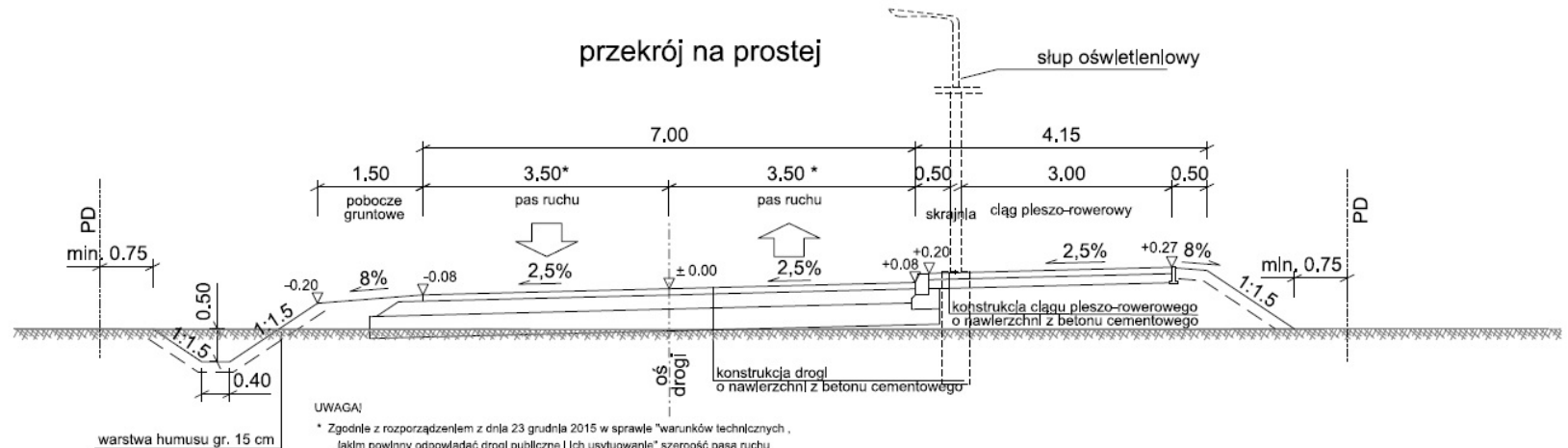
- granica działek
- 14-72 nr działki
-  proj. nawierzchnia betonowa
-  proj. ciąg pieszo-jezdny

# WSTĘPNA KONCEPCJA BUDOWY DROGI GMINNEJ NR 360084T I 360016T – PRZEKRÓJ NORMALNY

## PROJEKTOWANA DG 360084T W M. OŻARÓW



## PROJEKTOWANA PRZEBUDOWA DG 360016T UL. BOHATERÓW MONTE CASSINO W M. OŻARÓW



UWAGA!

\* Zgodnie z rozporządzeniem z dnia 23 grudnia 2015 w sprawie "warunków technicznych, jakim powinny odpowiadać drogi publiczne i ich usytuowanie" szerokość pasa ruchu dla drogi klasy Z powinna wynosić 3 m. Może być zwiększona do max 3,5 m. Jeżeli taka potrzeba wynika z prognozowanej struktury rodzajowej lub ilościowej ruchu.

# ZALETY DRÓG BETONOWYCH

- duża sztywność
- wysoka wytrzymałość na zmęczenie
- duża odporność na zużycie i koleiny
- odporność na oleje, materiały organiczne i inne czynniki chemiczne
- jasność poprawiająca komfort prowadzenia nocą, co wpływa na bezpieczeństwo ruchu drogowego

# KORZYŚCI DLA SAMORZĄDU

- wysoka trwałość drogi i niski koszt eksploatacji
- krótki okres realizacji inwestycji
- zaangażowanie tylko 25% własnych środków finansowych powiatu
- otrzymana dotacja na poziomie 75% kosztów kwalifikowanych
- zdobycie doświadczenia i umiejętności przy realizacji nowatorskiej inwestycji
- poprawa bezpieczeństwa i komfortu ruchu pojazdów
- skrócenie czasu dojazdu dzieci i młodzieży do szkół i innych ośrodków kształcenia
- poprawa efektywności działania służb ratowniczych (straż, policja, pogotowie ratunkowe)
- według informacji z ZDP w Opatowie droga nr 0694T wykonana w 2006 roku w technologii betonowej nie wymagała żadnych remontów bieżących a utrzymanie zimowe drogi kształtowało się podobnie jak na nawierzchniach bitumicznych



Dziękuję za uwagę  
**Tomasz Sobieraj**

Urząd Miejski w Ożarowie  
ul. Stodolna 1  
27- 530 Ożarów  
[www.ozarow.pl](http://www.ozarow.pl)

**[tomasz.sobieraj@ozarow.pl](mailto:tomasz.sobieraj@ozarow.pl)**

**KIELCE**

**9 maja 2018 rok**