

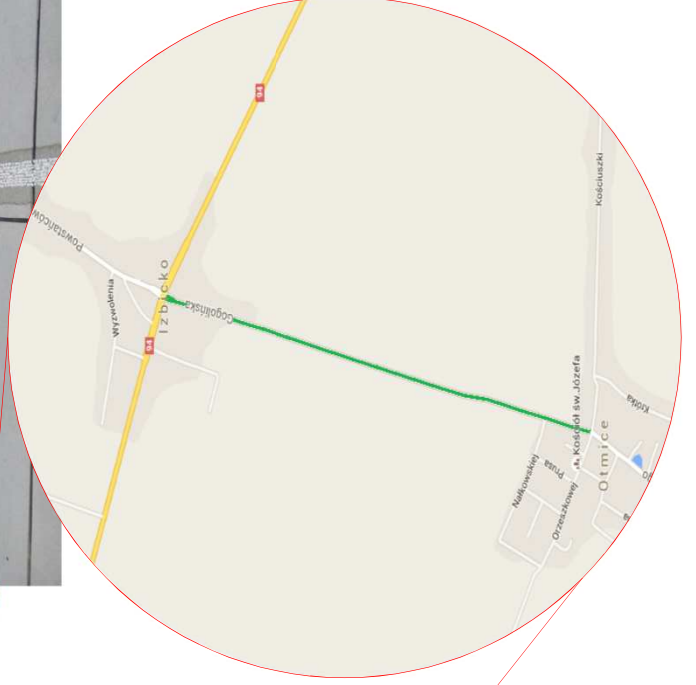
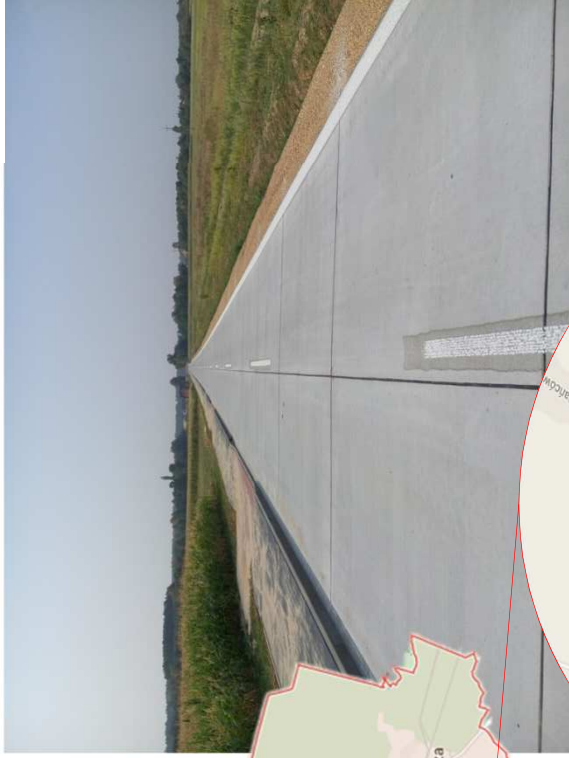
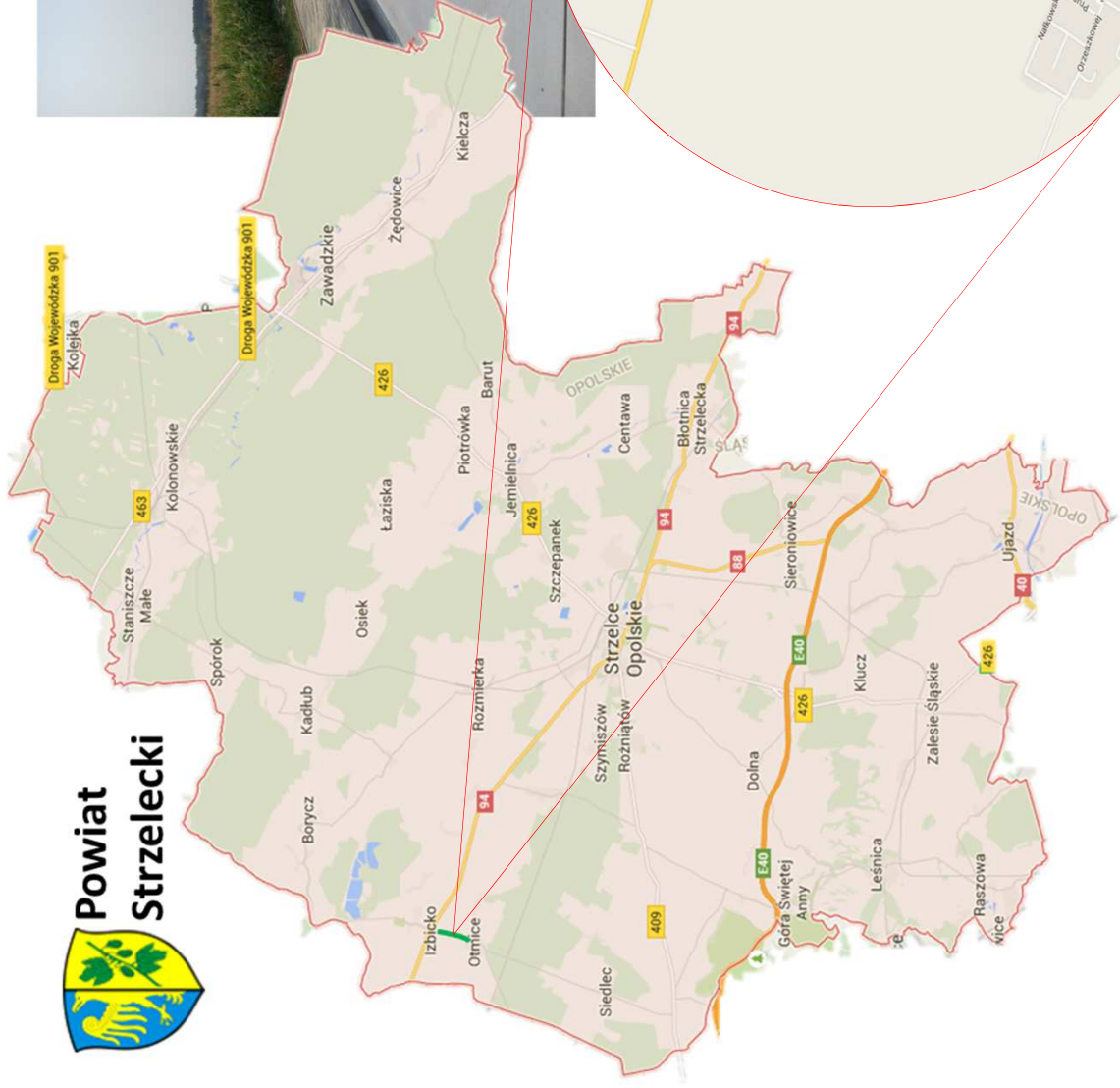


Powiat Strzelecki woj. opolskie

Józef Swaczyna
Starosta Strzelecki



Powiat Strzelecki





Droga Otmice – Izbicko powiat strzelecki

Charakterystyka betonowej drogi Izbicko - Otmice

Długość:	1502 m
Szerokość:	6,0 m
Grubość nawierzchni z betonu cementowego:	22 cm
Kategoria ruchu	KR3



Droga Otmice – Izbicko powiat strzelecki

Wymagania dla betonu zabudowanego w drodze Otmice- Izbicko

Klasa wytrzymałości na ściskanie	C30/37
Klasa ekspozycji wg PN-EN 206:2014	XC4, XD2, <u>XF4</u>, XM1, XA1
Stopień wodoszczelności	W8
Stopień mrozoodporności	F150
Maksymalny wymiar ziarna kruszywa (D)	16 mm
Konsystencja mieszanki betonowej	S2

XF 4 – korozja poprzez zamrażanie/rozmarzanie;
silne nasycenie wodą ze środkami odladzającymi



Droga Otmice – Izbicko powiat strzelecki

Technologia układania nawierzchni betonowej



Warstwa poślizgowa z geowłókniny



Zwilżanie geowłókniny wodą



Droga Otmice – Izbicko powiat strzelecki

Technologia układania nawierzchni betonowej



Wbudowywanie dybli, zagęszczanie betonu



Zacieranie/wygładzanie nawierzchni,
szalunki stałe (krawężnik)



Droga Otmice – Izbicko powiat strzelecki

Technologia układania nawierzchni betonowej



Teksturowanie nawierzchni – szcztokowanie poprzeczne

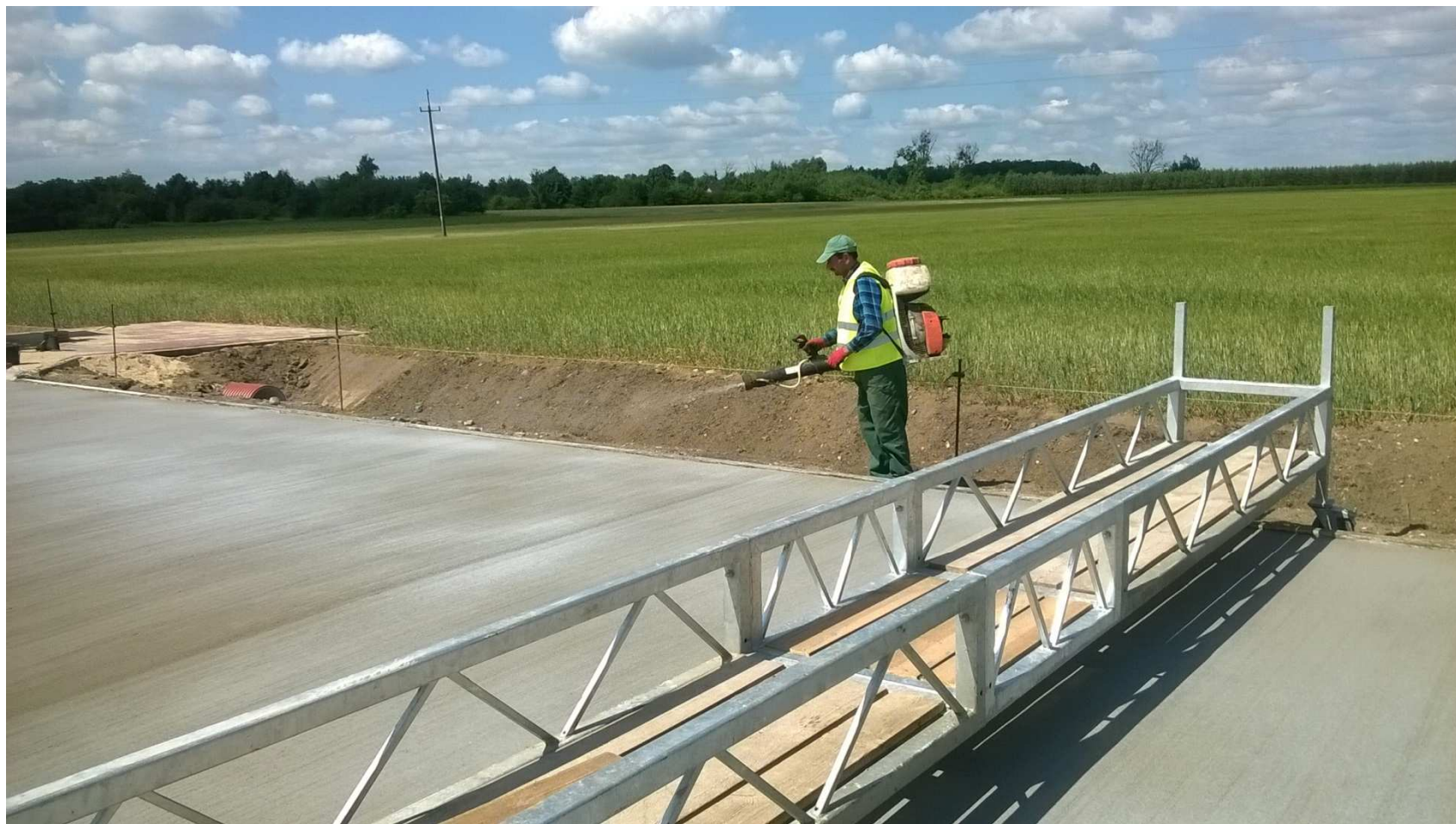


Tekstura, świeży beton



Droga Otmice – Izbicko powiat strzelecki

Pielęgnacja betonu





Droga Otmice – Izbicko powiat strzelecki





Droga Otmice – Izbicko powiat strzelecki





Droga Otmice – Izbicko powiat strzelecki

