



spc

## DROGI BETONOWE – MĄDRE BUDOWANIE NA LATA

- większa trwałość (przeciętnie 2,5 – 3,5 większa niż asfaltowych)
  - przy nowoczesnych rozwiązaniach gwarantowana jest 40 – 50 letnia żywotność (nawet przy obciążeniach rzędu 130 kN/oś)
  - niższe „whole life costs”, ten efekt jest szczególnie widoczny w przypadku dróg z natężeniem ruchu przekraczającym 20 tys. pojazdów na dobę.

## DROGI BETONOWE – MĄDRE BUDOWANIE NA LATA

- większe bezpieczeństwo (jasność – dobra widoczność w złych warunkach atmosferycznych, brak zjawiska koleinowania)
- odporność
  - na wysokie i niskie temperatury
  - ognioodporność
- mniejsze zużycie paliwa

# Konferencja: Drogi lokalne

Kraków, 23-24 lutego 1999r.







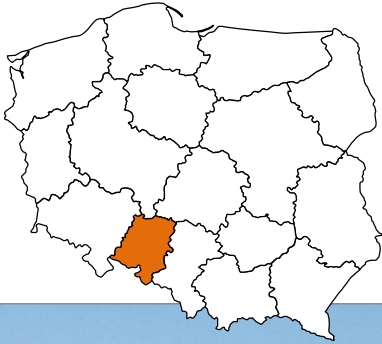
## woj. łódzkie

### Skomlin - Zbę



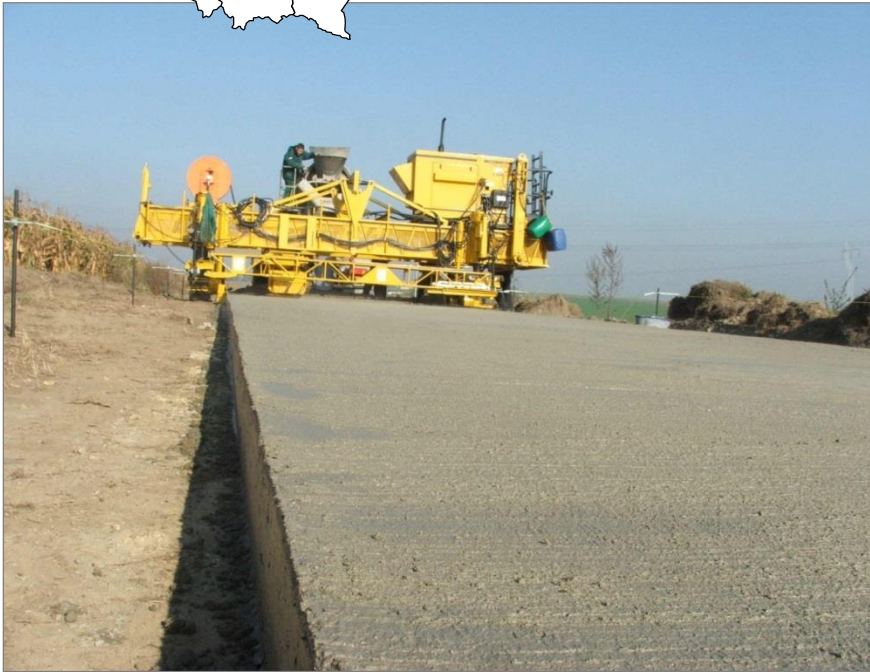
**750 m x 4 m**  
**1999 r.**





## woj. opolskie

### Ujazd – Zimna Wódka



4 m x 5000 m  
2005





## woj. świętokrzyskie

## Gliniany - Teofilów



4.5 m x 5300 m  
2006







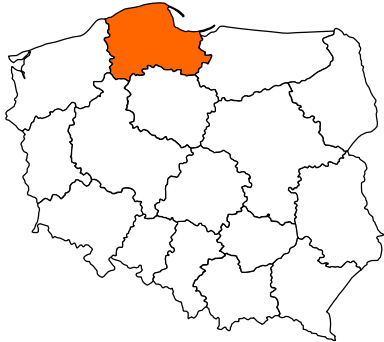
## woj. dolnośląskie

# Obwodnica Świdnicy 2011

13 km x 7 m



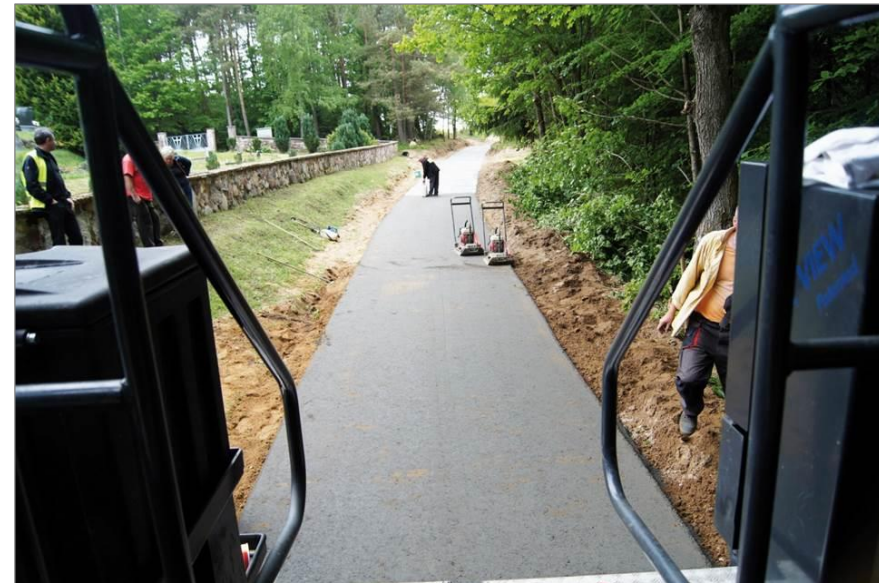




## woj. pomorskie

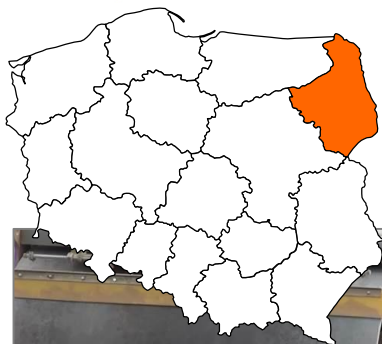
Technologia betonu wałowanego  
(Roller Compacted Concrete)

**Koczała 2013**  
**215 m x 3 m**



**Piaszno 2013**

**100 m x 3 m**  
**100 m x 5 m**



# woj. podlaskie

## Suwałki



6 m x 900 m  
2016





## woj. małopolskie

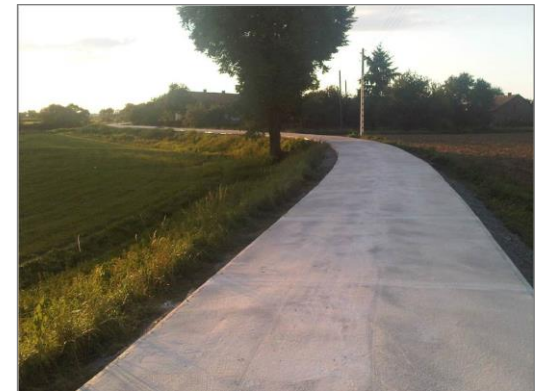
Korzenna



Piwniczna



~ 240 km  
1997 - 2015



Grybów



# DOBRY GOSPODARZ

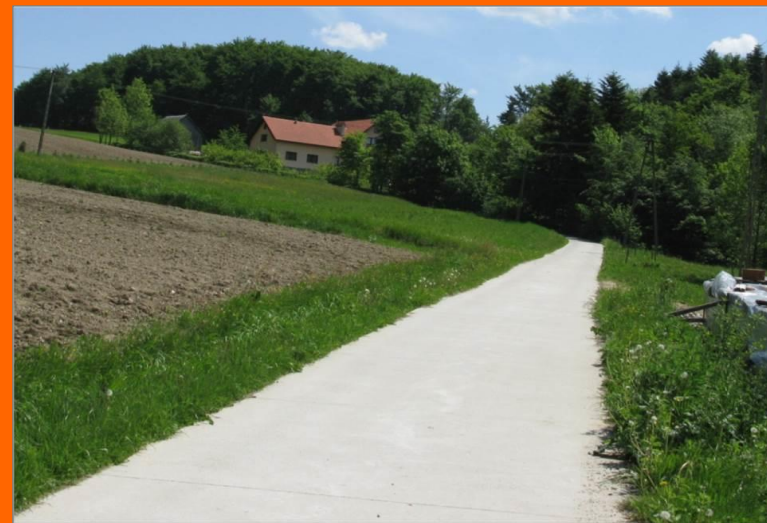
Ponad 20 lat promocji dobrych przykładów i wymiany doświadczeń

Zarząd Stowarzyszenia Producentów Cementu ustanawia tytuł „**DOBRY GOSPODARZ**”

Tytuł dobrego gospodarza otrzymują ci samorządowcy, którzy myślą o drogach samorządowych w długiej perspektywie. Inwestują w trwałe i niskokosztowe w utrzymaniu **DROGI BETONOWE!**

# DOBRY GOSPODARZ

Leszek Skowron  
Wójt Gminy Korzenna



# DOBRY GOSPODARZ

Tadeusz Kauch  
Burmistrz Gminy Ujazd

